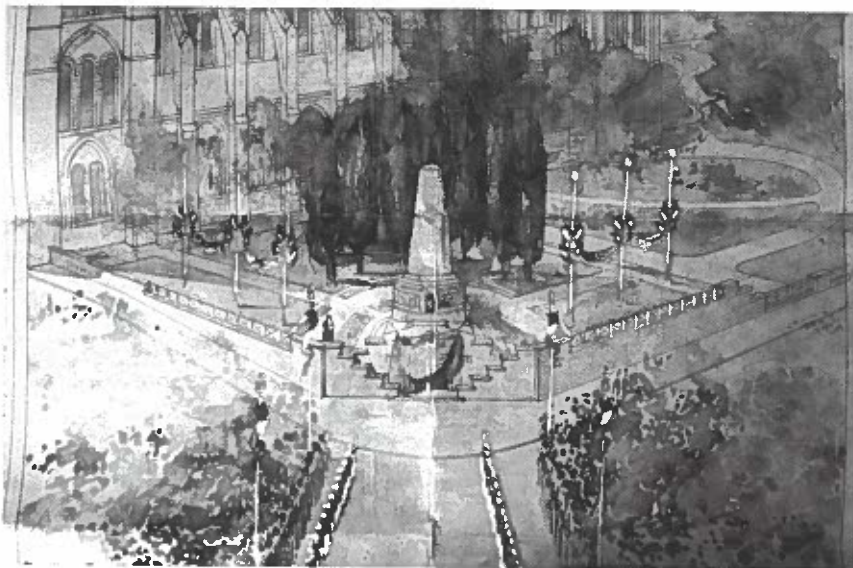


Le Monument aux Morts de 1914 - 1918

E. Chiffлот et R. Lefèvre, architectes
Emile Pinchon, sculpteur



Croquis pour le dispositif d'inauguration du Monument aux Morts de Noyon. Mars 1925.

Monument aux Morts de Noyon : figure du pilier de l'entrée du reposoir.

Edifié grâce à une souscription publique, le Monument aux Morts fut inauguré par le Maréchal Joffre en mars 1925. La partie inférieure est un reposoir, dont l'entrée est ornée d'une Victoire. Les sculptures sont attribuées à Emile Pinchon, auteur des reliefs du hall de l'Hôtel de Ville. Le décor du cône d'obus rappelle l'habitude des combattants de ciseler les douilles. Les scènes illustrent des épisodes de la Grande Guerre à Noyon : prise d'otages du 29 septembre 1914 - Entrée des Français dans Noyon le 18 mars 1918 - Noyon en ruines le 25 août 1918 - Remise de la Légion d'Honneur et de la Croix de Guerre à la Ville de Noyon, place de l'Hôtel de Ville, le 11 Juillet 1920 en présence du Maréchal Joffre.

L'aménagement des abords du monument - double volée d'escalier et dégagement de l'espace lui faisant face - a abouti à la formation d'une place secondaire en annexe du Parvis, qui a modifié le tissu urbain antérieur, plus resserré. Les auteurs de ces aménagements, les architectes parisiens Chiffлот et Lefèvre, furent très actifs à Noyon dans l'entre-deux-guerres. La Ville leur confia notamment la construction des nouvelles parties de l'Hôtel de Ville.

